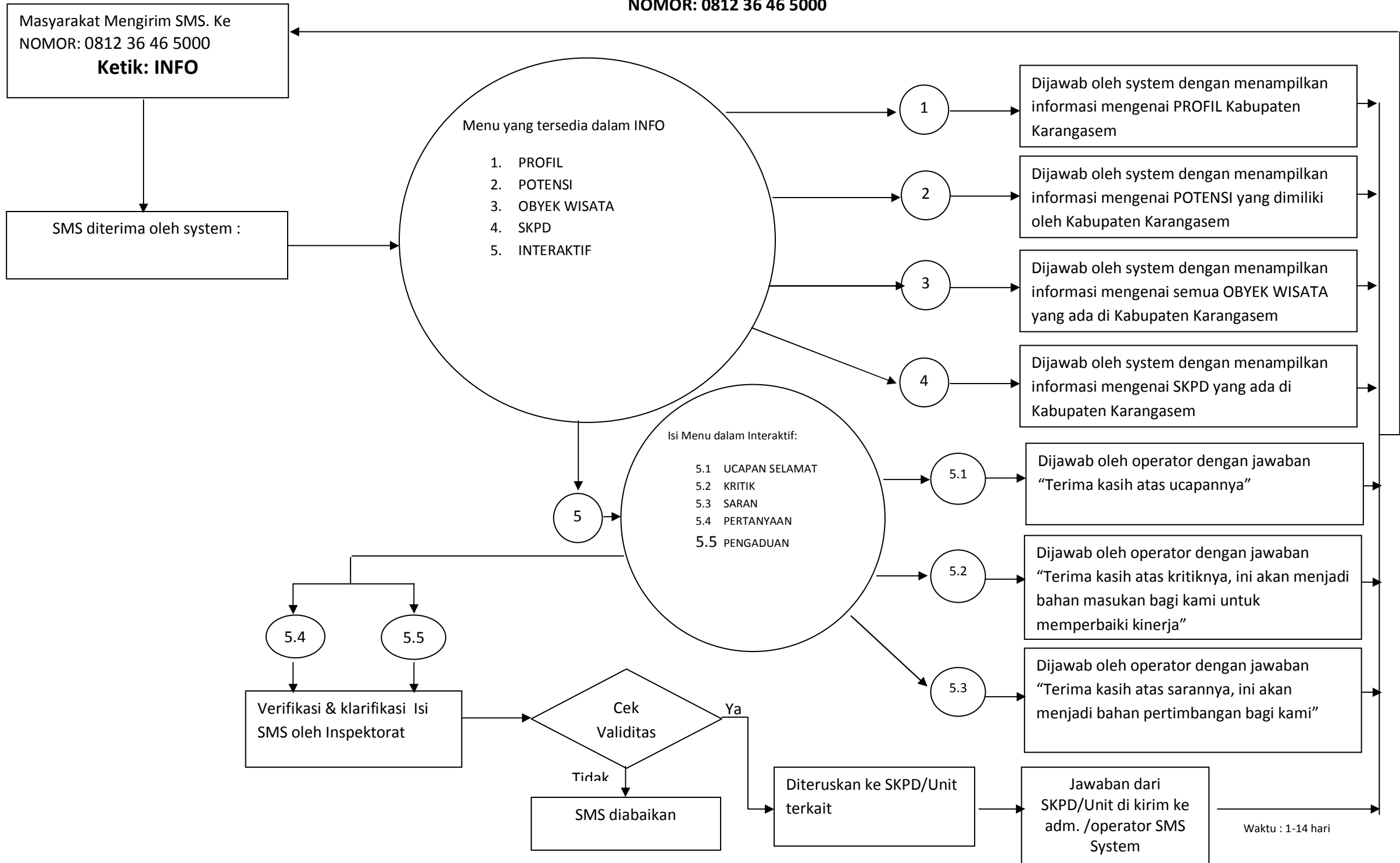
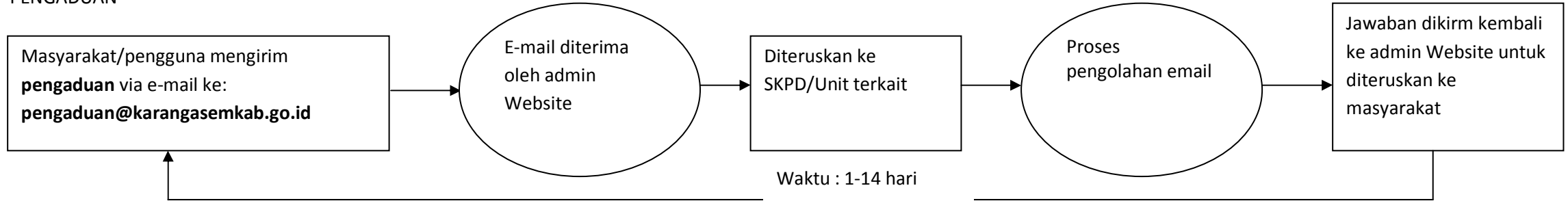


**LAYANAN KOMUNIKASI RESMI PEMERINTAH KABUPATEN KARANGASEM  
VIA SMS GATEWAY  
NOMOR: 0812 36 46 5000**

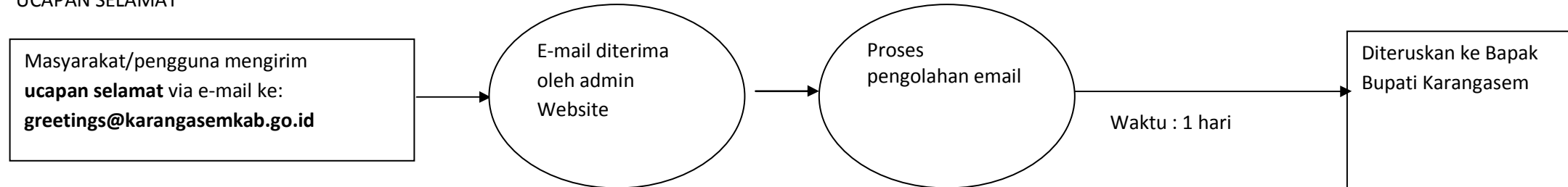


**LAYANAN KOMUNIKASI RESMI PEMERINTAH KABUPATEN KARANGASEM  
VIA E-MAIL**

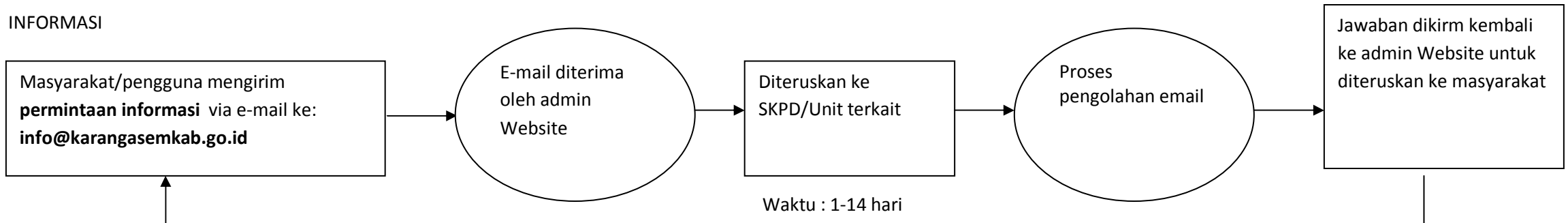
**PENGADUAN**



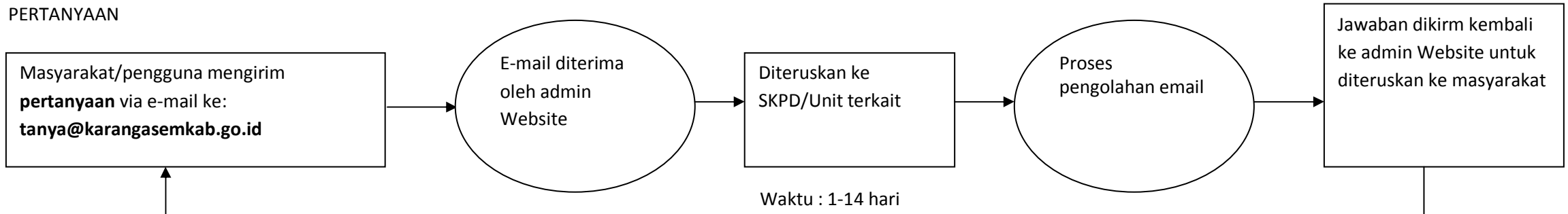
**UCAPAN SELAMAT**



**INFORMASI**



**PERTANYAAN**



**Syarat:**

- Penyampaian jenis pengaduan dapat dimengerti
- Mencantumkan bukti-bukti/informasi yang jelas dan dapat dipertanggungjawabkan
- Menggunakan bahasa Indonesia yang baik